

# LE RUCHER DU LIVRADOIS

FORMATION COMPLEMENTAIRE

# LE PROGRAMME

## FORMATION COMPLEMENTAIRE

- \* Ce stage est réservé à ceux qui ont déjà reçu une formation de base ou ont des connaissances et de l'expérience en apiculture.

*Le programme est composé de cours théoriques et de travaux pratiques :*

des cours théoriques : pour vous apporter une base de connaissances indispensables à la pratique d'une apiculture de loisir, respectueuse de biodiversité et de notre environnement

des cours pratiques : pour appliquer sur le terrain les connaissances théoriques et s'exercer aux différentes manipulations.

Les séances sont prévues pour chaque thème afin de permettre d'adapter les travaux à l'évolution des colonies.

En fonction des conditions climatiques certaines séances pourront être déplacées ou regroupées.

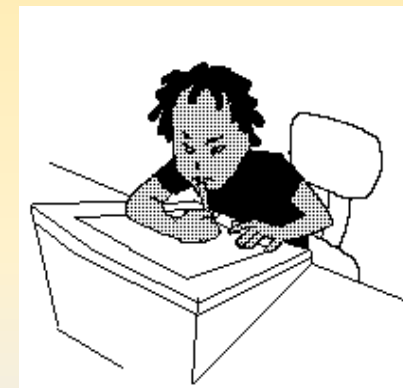
Les cours débuteront par **la théorie en salle de 9h30 à 12h00**

Ils seront suivis **de 13h30 jusqu'à 17h00 par des travaux pratiques au rucher.**

*\* Le rucher du Livradois est équipé de ruches DADANT 10 cadres, la formation sera donc basée sur ce modèle de ruche.*

*\* En fonction de la météo la visite des ruches pourra être déplacée*

**\* Rendez-vous à coté des terrains de tennis en face du plan d'eau au chalet du Rucher du Livradois 63590 CUNLHAT**



## FORMATION COMPLEMENTAIRE

Le samedi 23 Mars 2024 - 9h30 -12h00 et 13H30 – 17H00

### Partie théorique:

1) Bilan de l'année apicole précédente (tour de table) :

- évènements divers dans l'année
- leçons à tirer de ces évènements
- rappels sur les pratiques apicoles

2) La visite de printemps

3) Le piégeage du varroa : - Pourquoi ?  
- Comment ?  
- Quand ?



### Partie pratique:

1) Effectuer la visite de printemps au rucher

2) Réaliser le piégeage de varroa sur les ruches du rucher





## FORMATION COMPLEMENTAIRE

Le samedi 25 Mai 2024 - 9h30 - 12h00 et 13H30 - 17H00

### Partie théorique:

- 1) Création d'essaims et paquets d'abeilles en hausse et nucléi
- 2) Elevage de reine simple
- 3) Les méthodes d'introduction de reine
- 4) La trappe à pollen
- 5) La grille à propolis



### Partie pratique:

- 1) Création d'essaims et paquets d'abeilles en hausse et nucléi
- 2) Introduction de cellules royales et de reine
- 3) Pose de trappe à pollen
- 4) Pose de grille à propolis



## FORMATION COMPLEMENTAIRE

Le samedi 29 Juin 2024 - 9h30 - 12h00 et 13H30 - 17H00

### Partie théorique:

- 1) Cage à reine : - les différents modèles  
- comment les utiliser
- 2) Rappels sur la Règlementation; les Lois; la déclaration de ruches, l'apiculture dans le 63 : syndicat, GDSA, Coop
- 3) La santé de l'abeille :
  - a) les maladies; les parasites; les ennemis (varroa, frelons, loques, mycoses)
  - b) Observer; prévenir; traiter; les soins à prodiguer



### Partie pratique:

- 1) Pose d'une cage à reine
- 2) Contrôle et méthode de comptage du varroa au sucre glace
- 3) Visite de la ruche avec examen minutieux des cadres; de la reine des abeilles; du couvain ouvert et operculé





## FORMATION COMPLEMENTAIRE

Le samedi 7 Septembre 2024 - 9h30 - 12h00 et 13H30 - 17H00

### Partie théorique:

La mise en hivernage (visite incontournable)



- 1) But : - visite de chaque ruche afin de diagnostiquer les besoins de chacune des colonies
  - La pesée des ruches; les méthodes
  - Les nourrir si besoin; les isoler; les réunir; les partitionner; les vider
- 2) le comptage des varroas : vérification du taux d'infestation

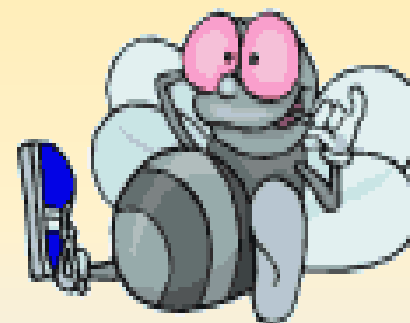
### Partie pratique:

- 1 la visite d'automne; l'analyse de chaque ruche
- 2) constatations; mesures à prendre; applications
- 3) Pratiquer la réunion de petits essaims
- 4) Isolation des toits; pose de partitions chaudes; réduction des entrées
- 5) Mesures de protection contre le frelon asiatique



# ensuite les activités hivernales de l'apiculteur

- ✓ Nettoyer et entretenir le matériel
- ✓ Préparation du matériel pour l'année suivante
- ✓ Bouquiner,
- ✓ Se former,
- ✓ participer aux réunions
- ✓ Echanger des expériences.
- ✓ Ecouler commercialement les produits de la ruche
- ✓ ... ou tout simplement manger son miel.....c'est si bon.







## *Contacts :*



**La formation théorique et pratique, se déroule près des cours de tennis, en face du plan d'eau, dans le chalet du rucher-école  
63590 CUNLHAT**

**contact: Louis MEURANT      06 87 29 81 08**

**à bientôt...**







à bientôt au rucher du Livradois